



Территориальный орган
Федеральной службы государственной статистики
по Самарской области

Социально-экономическое положение Самарской области

январь-сентябрь 2022 года



ФЕДЕРАЛЬНАЯ СЛУЖБА
ГОСУДАРСТВЕННОЙ СТАТИСТИКИ

Социально-экономическое положение Самарской области

Самарастат

январь-сентябрь 2022 года

- 01 Основные экономические и социальные показатели
- 02 Индекс промышленного производства
- 03 Объем работ, выполненных по виду деятельности «Строительство»
- 04 Динамика ввода в действие жилых домов
- 05 Сельское хозяйство
- 06 Грузооборот автомобильного транспорта
- 07 Пассажирооборот автомобильного транспорта
- 08 Розничная торговля
- 09 Объем платных услуг, оказанных населению
- 10 Оптовая торговля





ОСНОВНЫЕ ЭКОНОМИЧЕСКИЕ И СОЦИАЛЬНЫЕ ПОКАЗАТЕЛИ

СОЦИАЛЬНАЯ СФЕРА

январь-август 2022 года

Число родившихся



16 709 человек

Число умерших



30 536 человек

Естественная убыль населения (родившиеся – умершие)



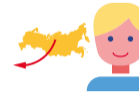
13 827 человек

Число прибывших



43 507 человек

Число выбывших



44 889 человек

Миграционная убыль населения (прибывшие – выбывшие)



1 382 человека

Зарегистрировано браков



12 771 брак

Зарегистрировано разводов



9 025 разводов

ЭКОНОМИЧЕСКИЕ ПОКАЗАТЕЛИ

январь-сентябрь 2022 года к январю-сентябрю 2021 года



Индекс промышленного производства

94,7% ▼



Индекс потребительских цен
(сентябрь 2022 г. к декабрю 2021 г.)

111,3% ▼



Реальная начисленная заработная плата
(январь-август 2022 г. в % к соответствующему периоду предыдущего года)

96,5% ▼



Объем платных услуг населению

104,8% ▲



Оборот розничной торговли

93,9% ▼



Оборот общественного питания

114,1% ▲



ИНДЕКС ПРОМЫШЛЕННОГО ПРОИЗВОДСТВА

январь-сентябрь 2022 года к январю-сентябрю 2021 года



Промышленное производство

94,7% ▼



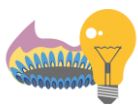
Добыча полезных ископаемых

99,3% ▼



Обрабатывающие производства

90,9% ▼



Обеспечение электрической энергией, газом и паром; кондиционирование воздуха

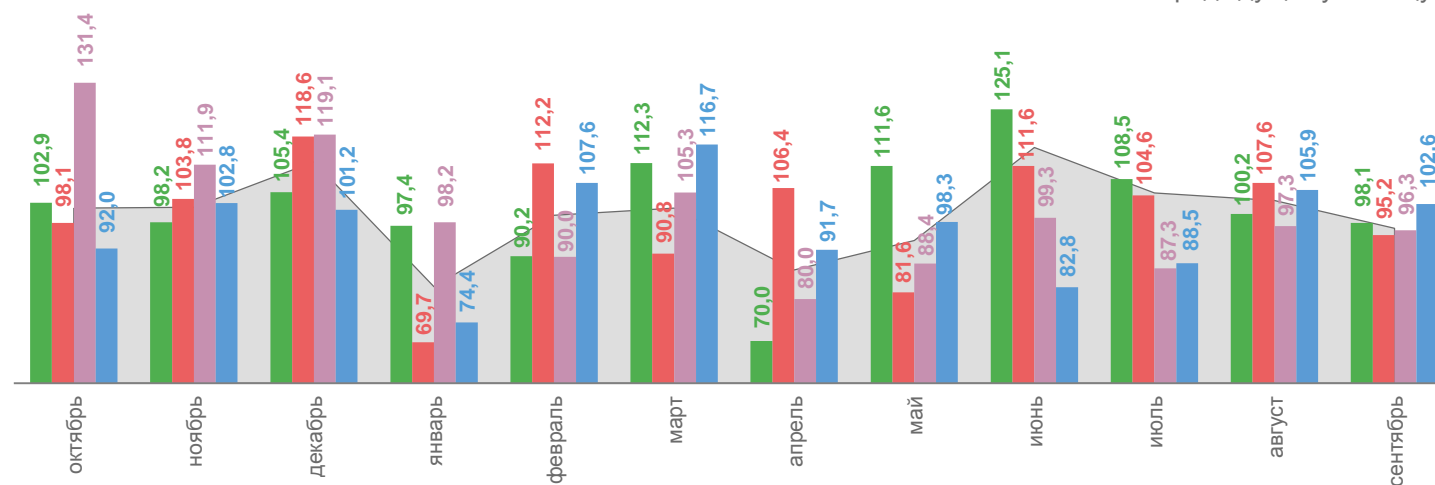
97,0% ▼



Водоснабжение, водоотведение, организация сбора и утилизации отходов, деятельность по ликвидации загрязнений

81,2% ▼

в % к предыдущему месяцу



2021

2022



Индекс промышленного производства



Добыча полезных ископаемых



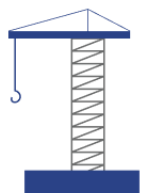
Обеспечение электрической энергией, газом и паром; кондиционирование воздуха



Обрабатывающие производства



Водоснабжение, водоотведение, организация сбора и утилизации отходов, деятельность по ликвидации загрязнений



ОБЪЕМ РАБОТ, ВЫПОЛНЕННЫХ ПО ВИДУ ДЕЯТЕЛЬНОСТИ «СТРОИТЕЛЬСТВО»

СЕНТЯБРЬ 2022 ГОДА

39,4

млрд рублей

102,4% ▲

к сентябрю 2021 года

ЯНВАРЬ-СЕНТЯБРЬ 2022 ГОДА

189,2

млрд рублей

100,7% ▲

к январю-сентябрю 2021 года

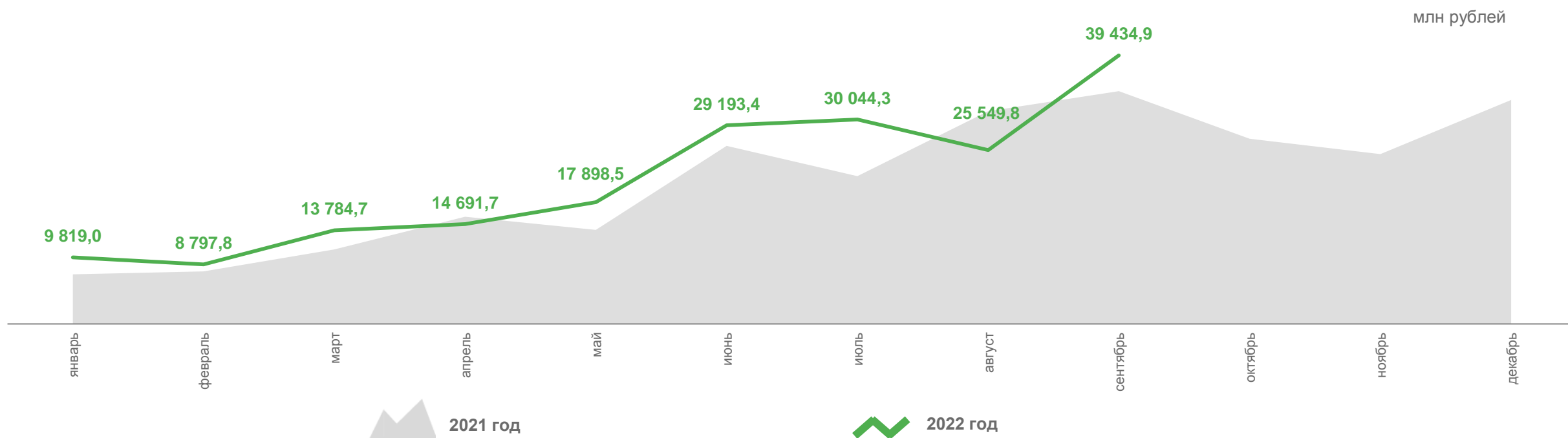
ЯНВАРЬ-СЕНТЯБРЬ 2021 ГОДА

169,0

млрд рублей

157,2% ▲

к январю-сентябрю 2020 года





ДИНАМИКА ВВОДА В ДЕЙСТВИЕ ЖИЛЫХ ДОМОВ

с учетом жилых домов, построенных населением на земельных участках, предназначенных для ведения садоводства

СЕНТЯБРЬ 2022 ГОДА

205,1

тысяч м²
общей площади

115,7% ▲

к сентябрю 2021 года

ЯНВАРЬ-СЕНТЯБРЬ 2022 ГОДА

1 444,9 110,2% ▲

тысяч м²
общей площади

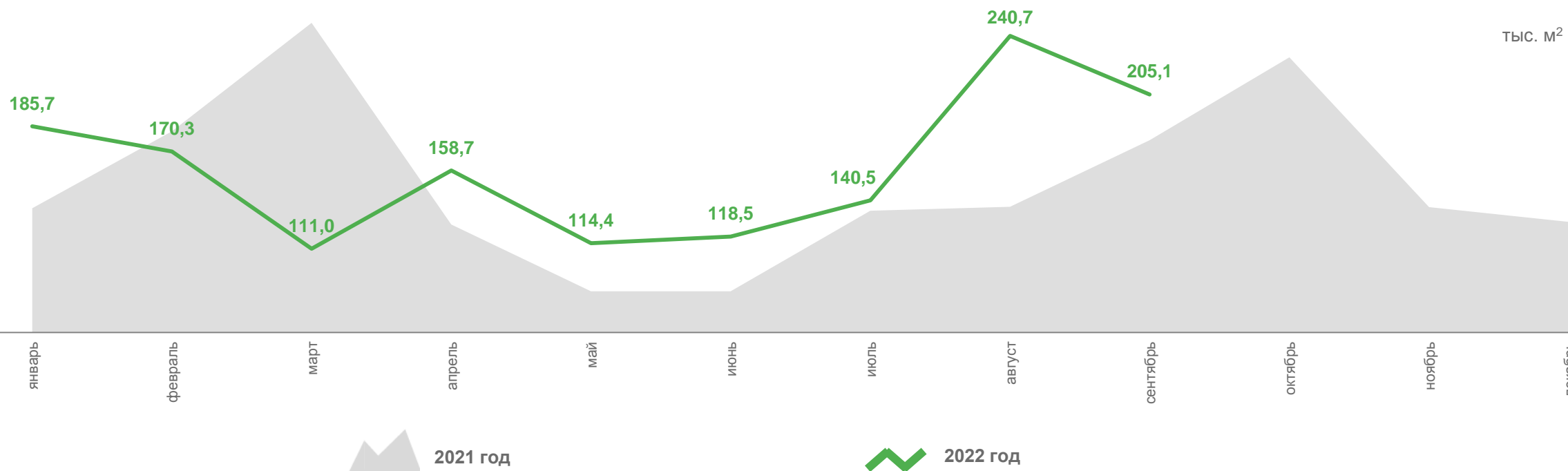
к январю-сентябрю 2021 года

ЯНВАРЬ-СЕНТЯБРЬ 2021 ГОДА

1 311,0 148,7% ▲

тысяч м²
общей площади

к январю-сентябрю 2020 года





СЕЛЬСКОЕ ХОЗЯЙСТВО

В ХОЗЯЙСТВАХ ВСЕХ КАТЕГОРИЙ

I КВАРТАЛ 2022 ГОДА



Производство продукции
сельского хозяйства

10 920,7 ^{-4,6%}
млн рублей

II КВАРТАЛ 2022 ГОДА



Производство продукции
сельского хозяйства

11 661,9 ^{-1,2%}
млн рублей

III КВАРТАЛ 2022 ГОДА



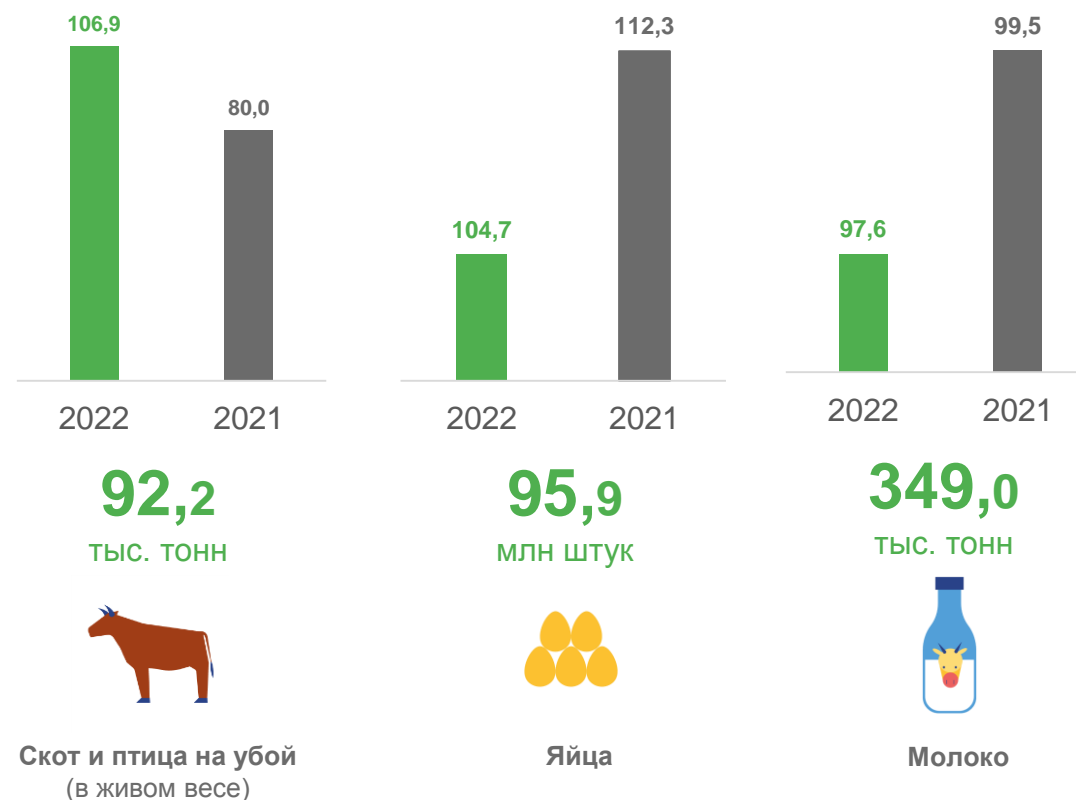
Производство продукции
сельского хозяйства

128 844,1 ^{+8,2%}
млн рублей

Динамика приведена к соответствующему периоду предыдущего года

ПРОИЗВОДСТВО ОСНОВНЫХ ВИДОВ ПРОДУКЦИИ В ЯНВАРЕ-СЕНТЯБРЕ 2022 ГОДА

в % к соответствующему периоду предыдущего года





ГРУЗОБОРОТ АВТОМОБИЛЬНОГО ТРАНСПОРТА

ИЮНЬ 2022 ГОДА

235,3

МЛН Т-КМ

111,3% ▲

к соответствующему периоду
предыдущего года

ЯНВАРЬ-ИЮНЬ 2022 ГОДА

1 350,5

МЛН Т-КМ

112,5% ▲

к соответствующему периоду
предыдущего года

ЯНВАРЬ-ИЮНЬ 2021 ГОДА

1 200,9

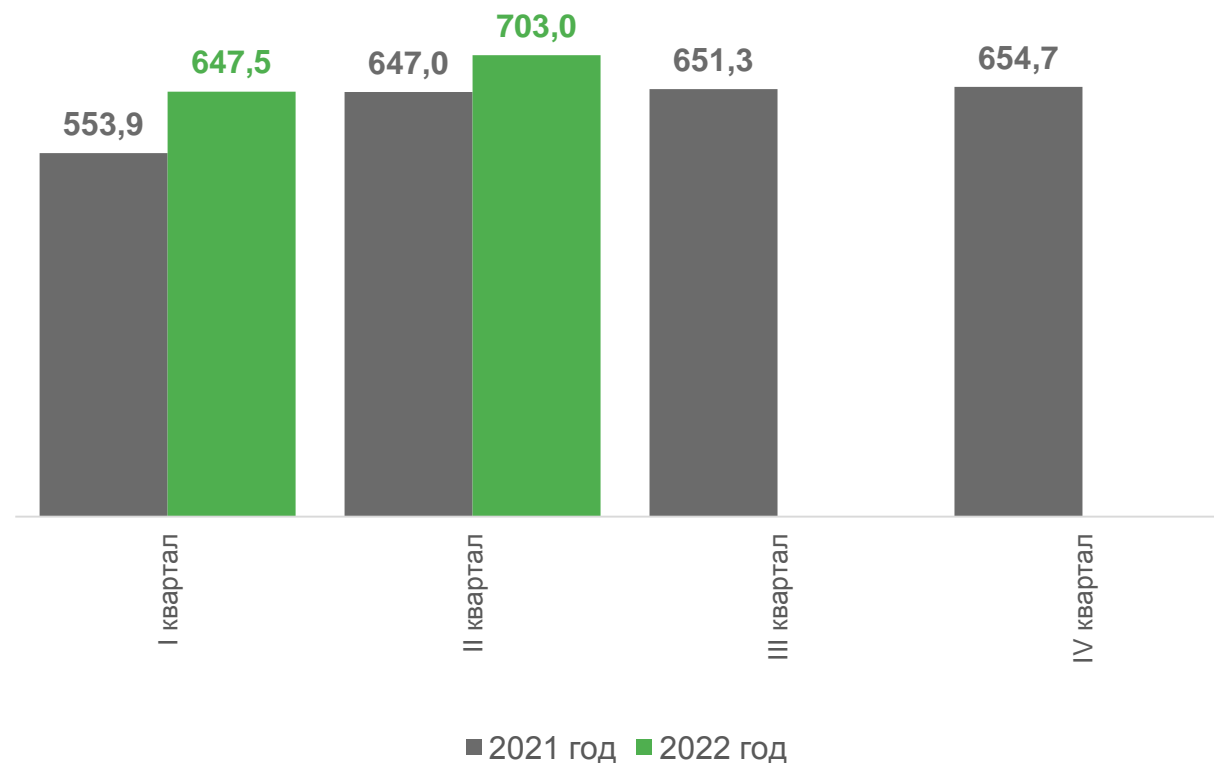
МЛН Т-КМ

81,7% ▲

к соответствующему периоду
предыдущего года

Данные по грузовым перевозкам автомобильного транспорта приведены по предприятиям всех видов деятельности, не относящимся к субъектам малого предпринимательства.

МЛН Т-КМ





ПАССАЖИРООБОРОТ АВТОМОБИЛЬНОГО ТРАНСПОРТА

СЕНТЯБРЬ 2022 ГОДА

189,9

МЛН ПАСС.-КМ

71,8% ▼

к соответствующему периоду
предыдущего года

ЯНВАРЬ-СЕНТЯБРЬ 2022 ГОДА

1 724,6

МЛН ПАСС.-КМ

81,3% ▼

к соответствующему периоду
предыдущего года

ЯНВАРЬ-СЕНТЯБРЬ 2021 ГОДА

2 121,9

МЛН ПАСС.-КМ

104,7% ▲

к соответствующему периоду
предыдущего года



Данные приведены по юридическим лицам и индивидуальным предпринимателям, осуществляющим регулярные перевозки пассажиров по автобусным маршрутам общего пользования на коммерческой основе (без учета объемов, выполненных по заказам и туристско-экскурсионным маршрутам).



РОЗНИЧНАЯ ТОРГОВЛЯ

ЯНВАРЬ-СЕНТЯБРЬ 2022 ГОДА



Оборот
розничной торговли

611 199,6
млн рублей

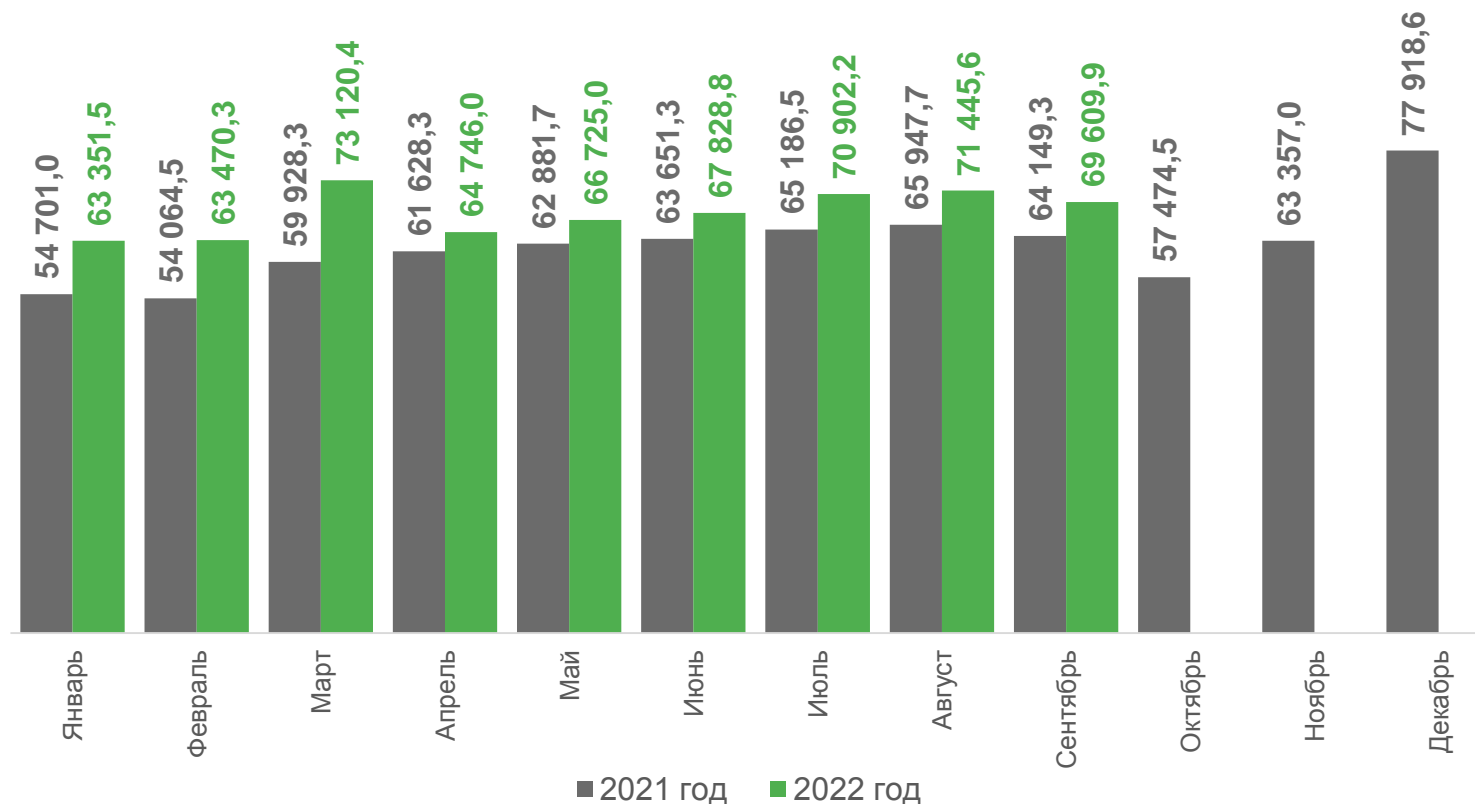
93,9% ▼

к соответствующему периоду
предыдущего года

93,2% ▼

сентябрь 2022 года
к сентябрю 2021 года

млн рублей





ОБЪЕМ ПЛАТНЫХ УСЛУГ, ОКАЗАННЫХ НАСЕЛЕНИЮ

СЕНТЯБРЬ 2022 ГОДА



Объем платных услуг,
оказанных населению

17 427,3
млн рублей

101,4% ▲

к соответствующему периоду
предыдущего года

ЯНВАРЬ-СЕНТЯБРЬ 2022 ГОДА



Объем платных услуг,
оказанных населению

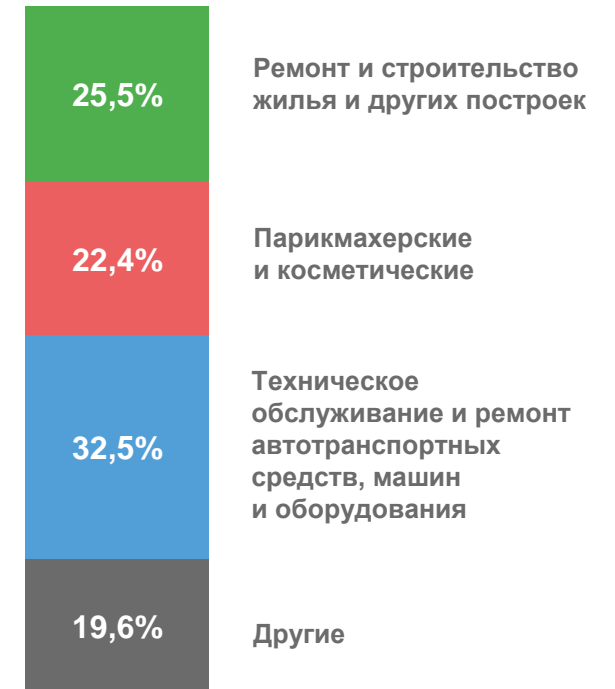
154 133,8
млн рублей

104,8% ▲

к соответствующему периоду
предыдущего года

Бытовые услуги

1 846,4
млн рублей





ОПТОВАЯ ТОРГОВЛЯ

ЯНВАРЬ-СЕНТЯБРЬ 2022 ГОДА



Оборот
оптовой торговли

1 040 951,1
млн рублей

90,6% ▼

к соответствующему периоду
предыдущего года

100,3% ▲

сентябрь 2022 года
к сентябрю 2021 года

млн рублей

